

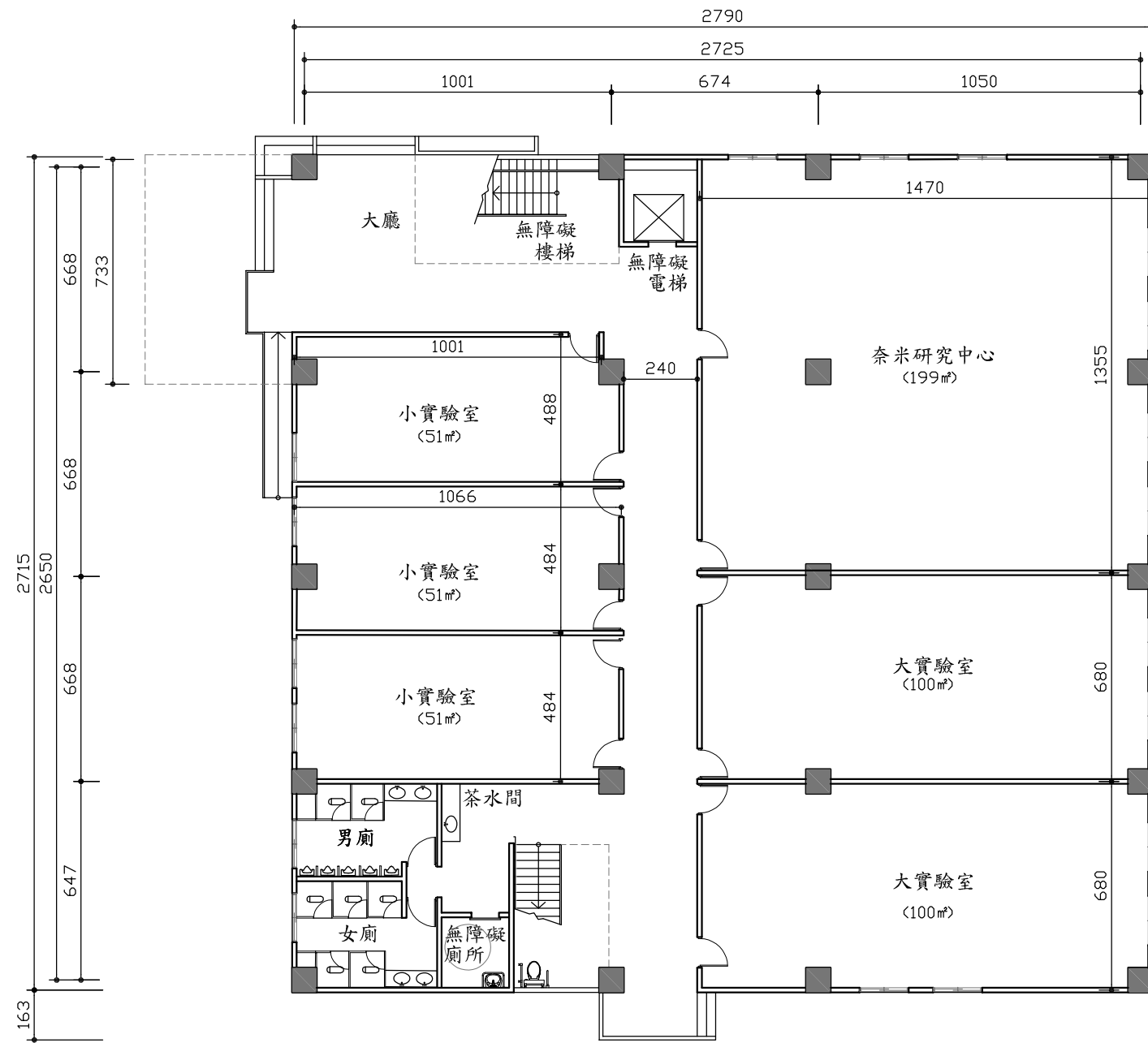
## 理學院大樓二期(物理光電 A、B 館)-工程造價分析

理學院大樓 第二期工程	空間使用	需求面積 (含公設)	建築經費
物理光電 A 館	系辦、院辦、會議室 教師研究室、教學實驗室	1665 m <sup>2</sup>	0.5 億
物理光電 B 館 (納入中長期計畫)	實驗室、實驗教學教室、 奈米研究中心	4000 m <sup>2</sup>	0.98 億
合 計		5665 m <sup>2</sup>	1.48 億

各方案	說明	基地面積/樓層	可建築面積檢討	結論、備註
理學院 A 館	設置於 理學院 一期西 側之舊 眷舍區	1. 興建腹地面積 約 17Mx27M=459 m <sup>2</sup> 2. 興建樓層數 1665/459=4 層 3. 採筏式基礎，無開 挖地下室。 (經檢討免設置 防空避難室)	50000000 元/25712 元/m <sup>2</sup> (註 1) =1945 m <sup>2</sup> > 1665 m <sup>2</sup> . .OK	實際規劃面 積 1811 m <sup>2</sup> 加上其他雜 項工程，可 在 5000 萬 預算內執行 完畢。
理學院 B 館	設置於 理學院 一期西 側之舊 眷舍區	1. 興建腹地面積 約 27Mx27M=729 m <sup>2</sup> 2. 興建樓層數 4000/729=6 層 3. 採筏式基礎，無開 挖地下室。 (經檢討免設置 防空避難室)	98000000 元/23000 元/m <sup>2</sup> (註 2) =4260 m <sup>2</sup> > 4000 m <sup>2</sup> . .OK	實際規劃面 積 4179 m <sup>2</sup> <4260 m <sup>2</sup> ， 加上其他雜 項工程，可 在 9800 萬 預算內執行 完畢。
合 計			6205 m <sup>2</sup>	5990 m <sup>2</sup>

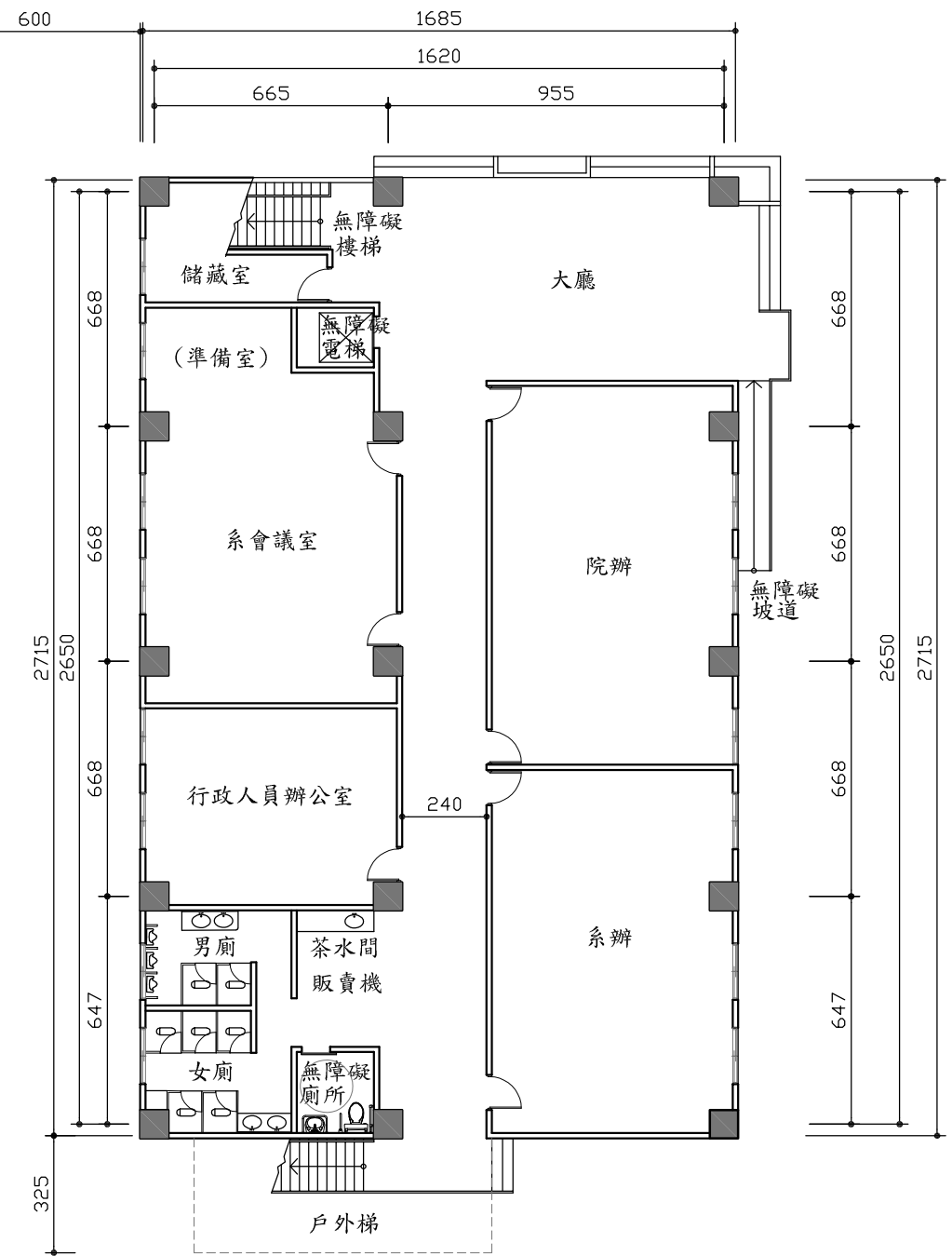
註 1: 鋼筋混凝土構造教室大樓每 m<sup>2</sup> 建造費用以 25712 元計(每坪 85000 元)

註 2: B 館建築面積較大，多為大空間，隔間單純數量亦不多，且裝修簡易，  
單價可下調為每 m<sup>2</sup> 費用以 23000 元計(每坪 76000 元)。



理學大樓二期B館1F平面圖 SCALE : 1/200

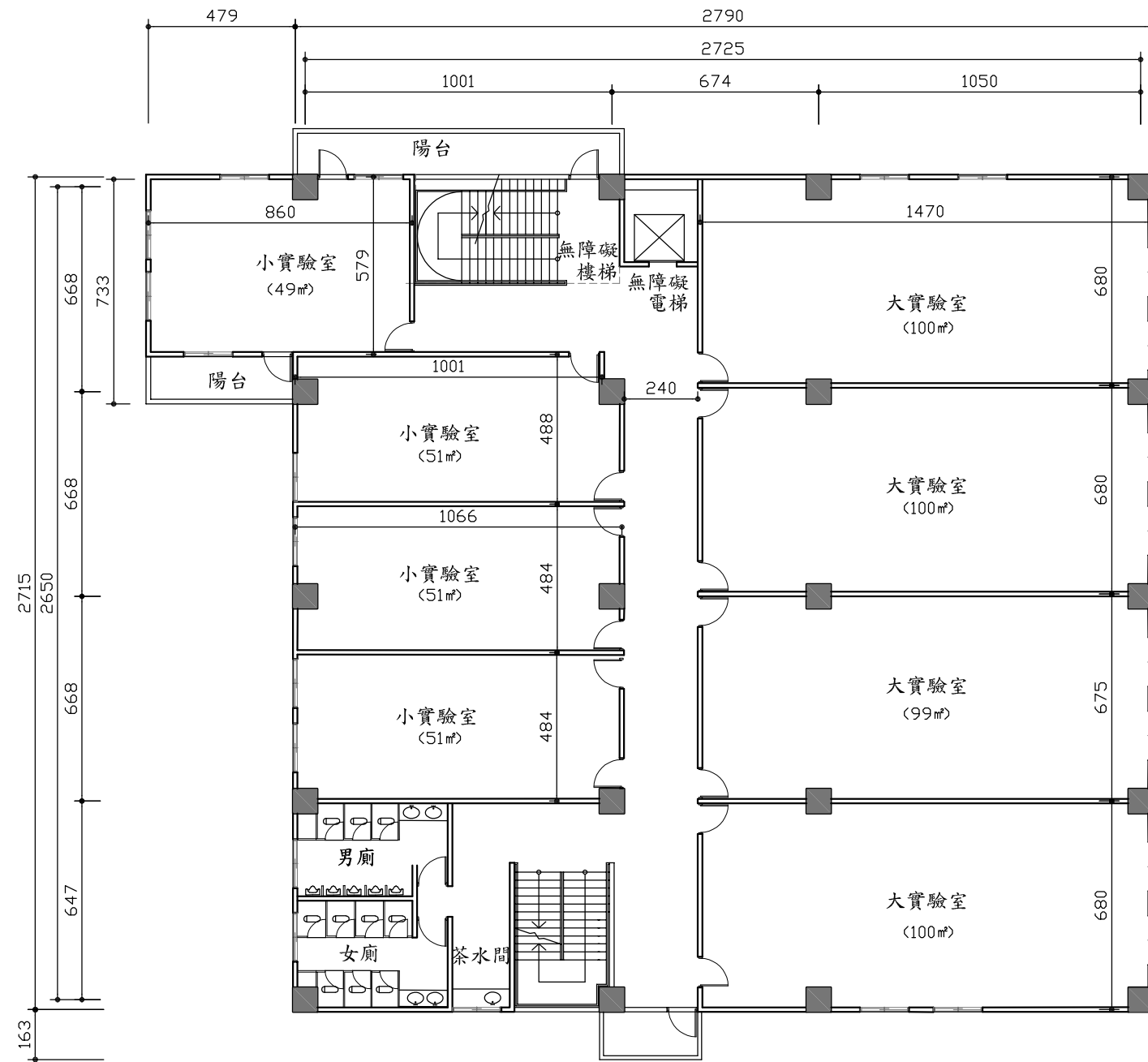
1F面積=793 M<sup>2</sup>  
 1F~6F面積合計=793\*4+758+249=4179 M<sup>2</sup>  
 (1191坪)



理學大樓二期A館1F平面圖 SCALE : 1/200

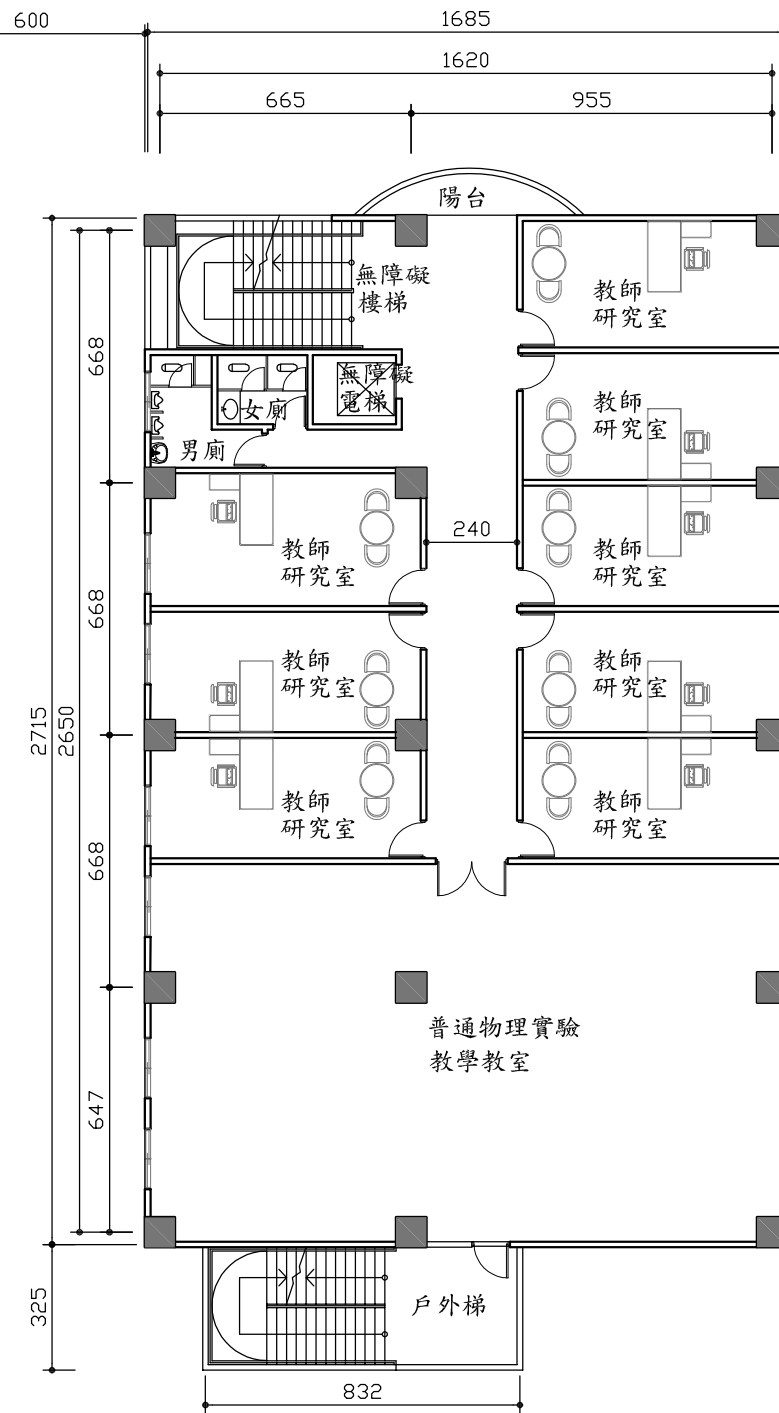
1F面積=484.5 M<sup>2</sup>  
 1F~4F面積合計=484.5\*3+357=1811 M<sup>2</sup>  
 (548坪)





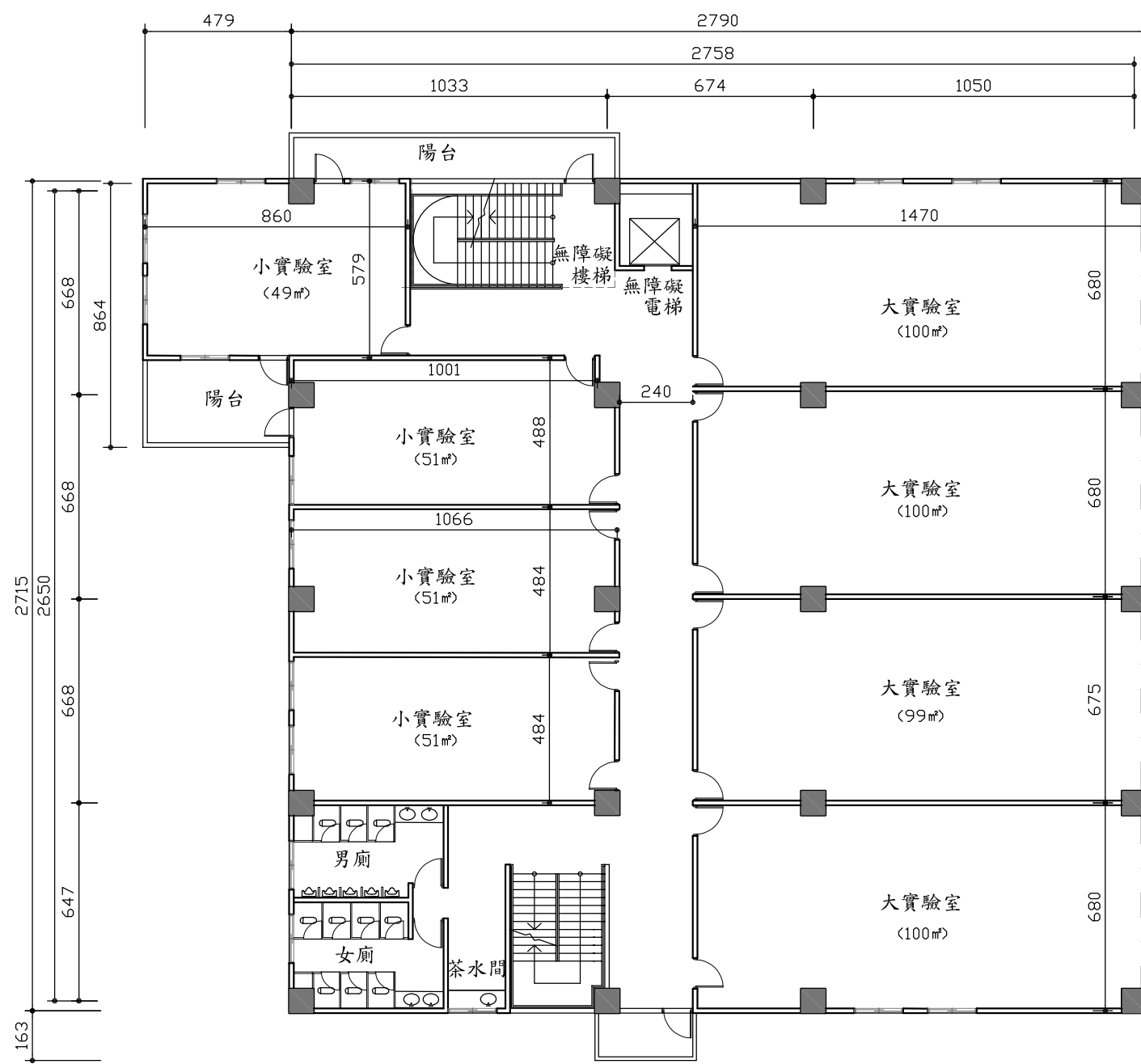
理學大樓二期B館2F平面圖 SCALE : 1/200

2F面積=793 M<sup>2</sup>



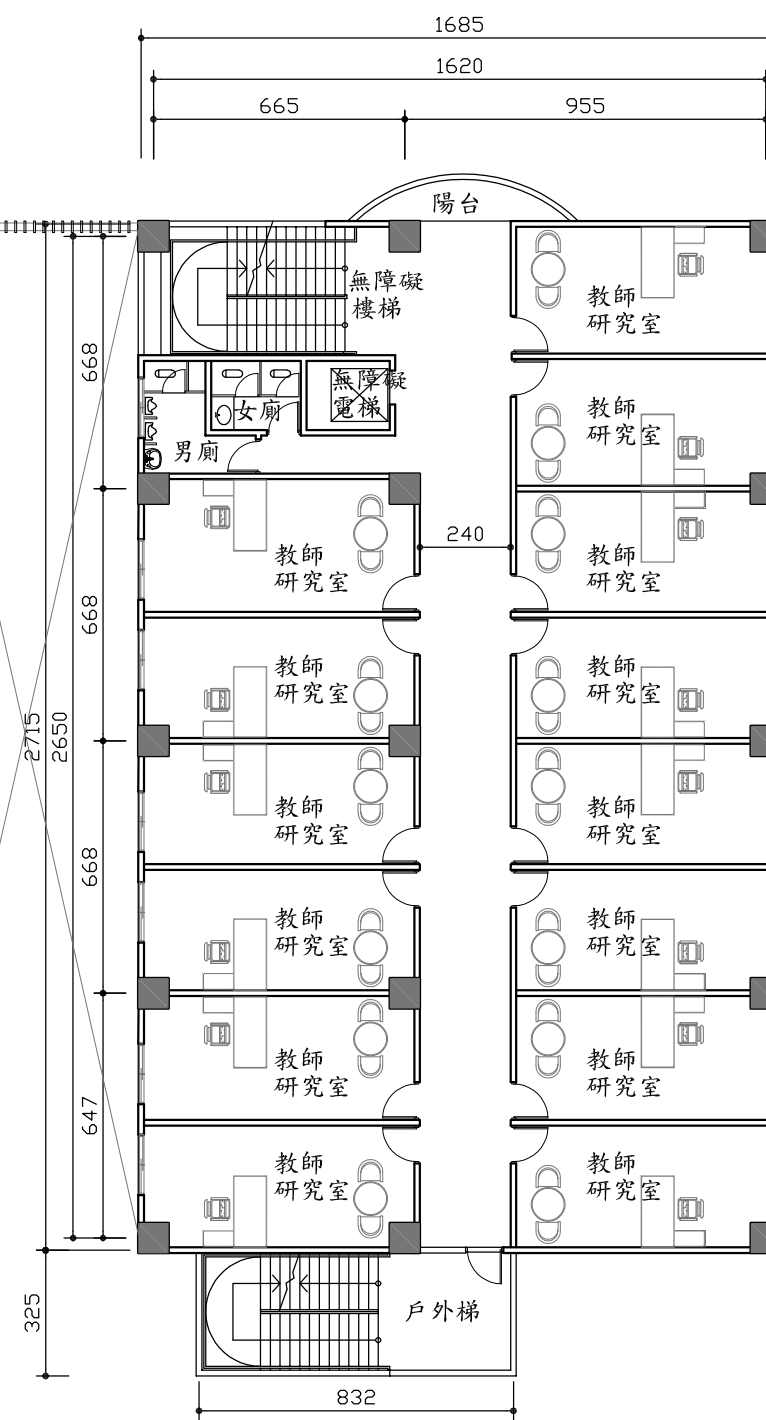
理學大樓二期A館2F平面圖 SCALE : 1/200

2F面積=484.5 M<sup>2</sup>



理學大樓二期B館3F平面圖 SCALE : 1/200

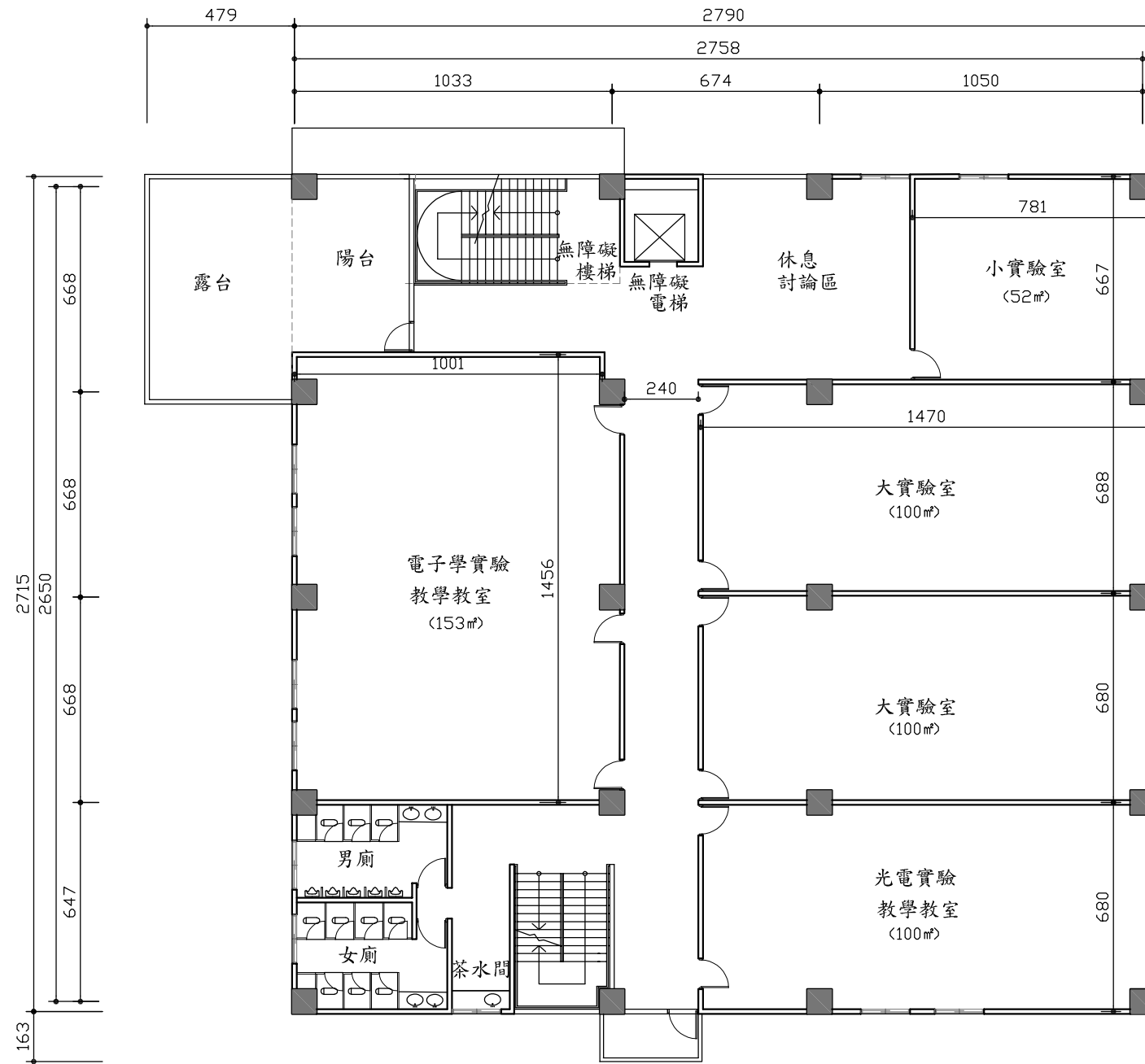
3F面積=793 M<sup>2</sup>



理學大樓二期A館3F平面圖 SCALE : 1/200

3F面積=484.5 M<sup>2</sup>

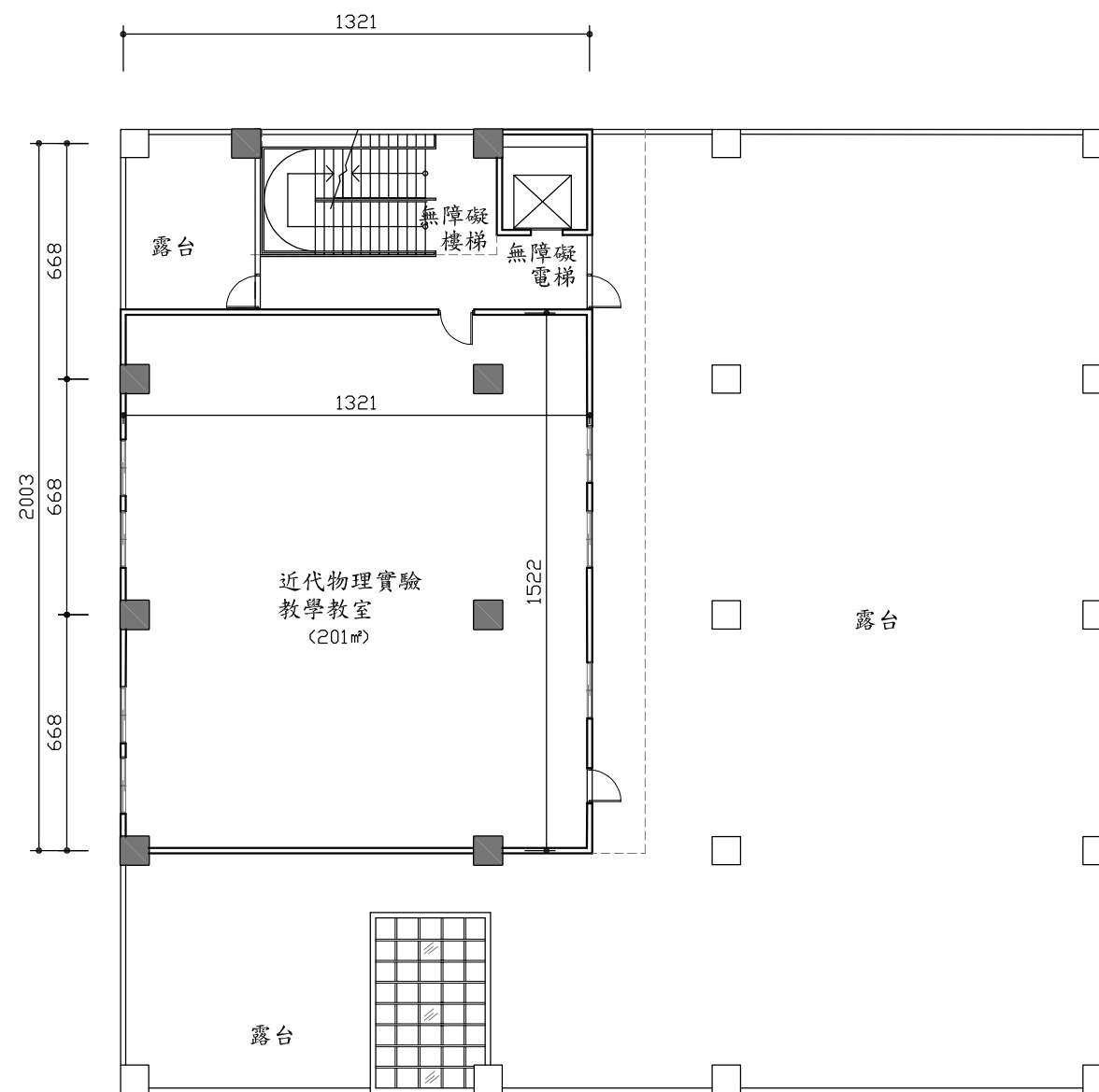




理學大樓二期B館5F平面圖 SCALE : 1/200

5F面積=758 M<sup>2</sup>





理學大樓二期B館6F平面圖 SCALE : 1/200

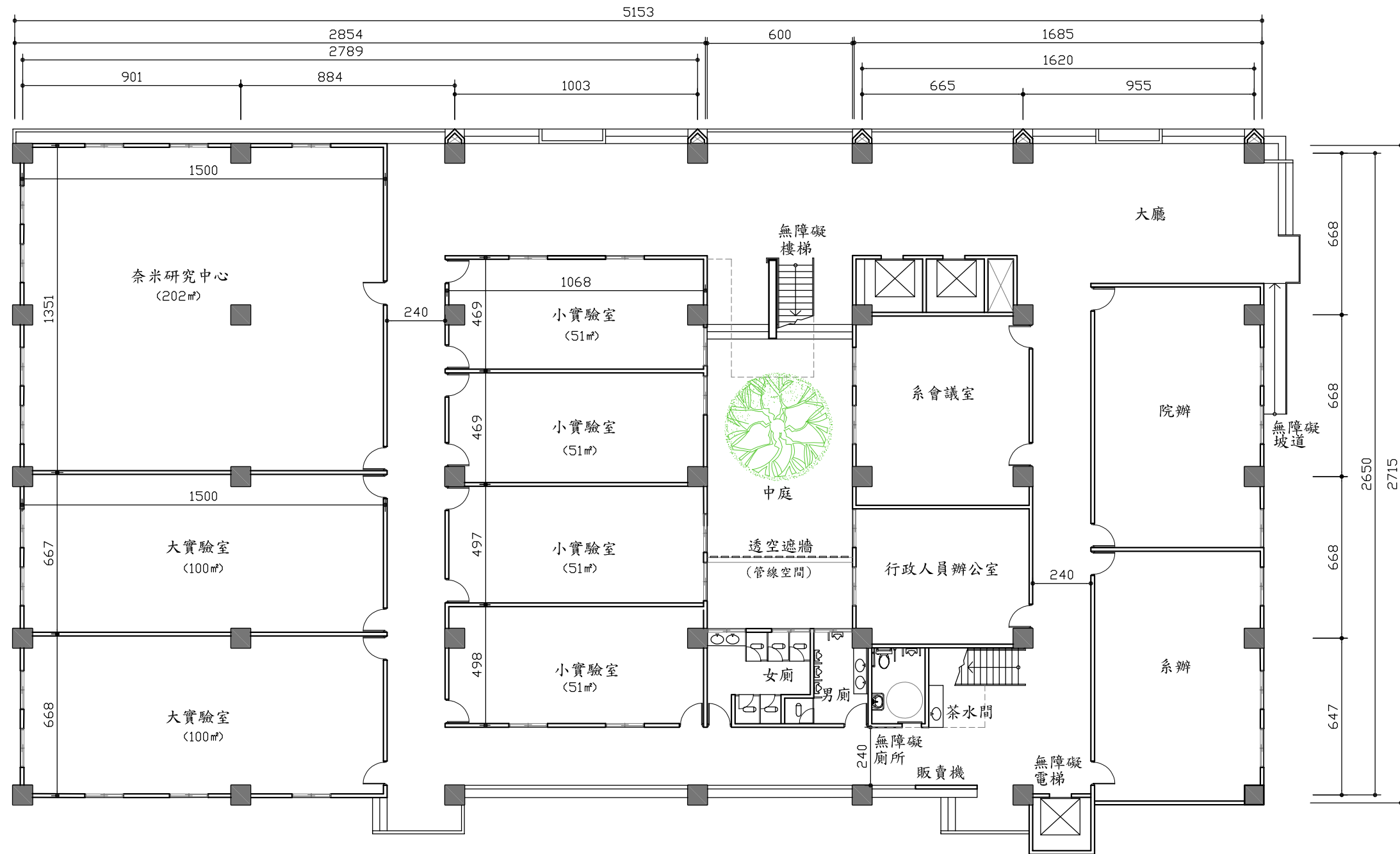
6F面積=249 M<sup>2</sup>

## 理學院大樓二期(物理光電 C(A+B)館)-工程造價分析

理學院大樓 第二期工程	空間使用	需求面積 (含公設)	建築經費
物理光電 C(A+B)館	系辦、院辦、會議室 教師研究室、一般實驗室、 實驗教學教室、奈米研究中 中心等	1665+4000 =5665 m <sup>2</sup>	1.48 億

各方案	說明	基地面積/樓層	可建築面積檢討	結論、備註
理學院 C(A+B) 館	設置於 理學院 一期西 側之舊 眷舍區	1. 興建腹地面積 約 17Mx27M=459 m <sup>2</sup> 2. 興建樓層數 1665/459=4 層 3. 採筏式基礎，無開 挖地下室。 (經檢討免設置 防空避難室)	50000000 元/25712 元/m <sup>2</sup> (註 1) =1945 m <sup>2</sup> > 1665 m <sup>2</sup> ..OK	實際規劃面 積 1811 m <sup>2</sup> 加上其他雜 項工程，可 在 5000 萬 預算內執行 完畢。
理學院 C(A+B) 館	設置於 理學院 一期西 側之舊 眷舍區	1. 興建腹地面積 約 27Mx51M=1377 m <sup>2</sup> 2. 興建樓層數 5665/1377=4.2 層 3. 採筏式基礎，無開 挖地下室。 (經檢討免設置 防空避難室)	148000000 元/23000 元/m <sup>2</sup> (註 3) =6435 m <sup>2</sup> > 5656 m <sup>2</sup> ..OK	實際規劃面 積 6176 m <sup>2</sup> <6435 m <sup>2</sup> ， 加上其他雜 項工程，可 在 1.48 億 萬預算內執 行完畢。
		合 計	6205 m <sup>2</sup>	5990 m <sup>2</sup>

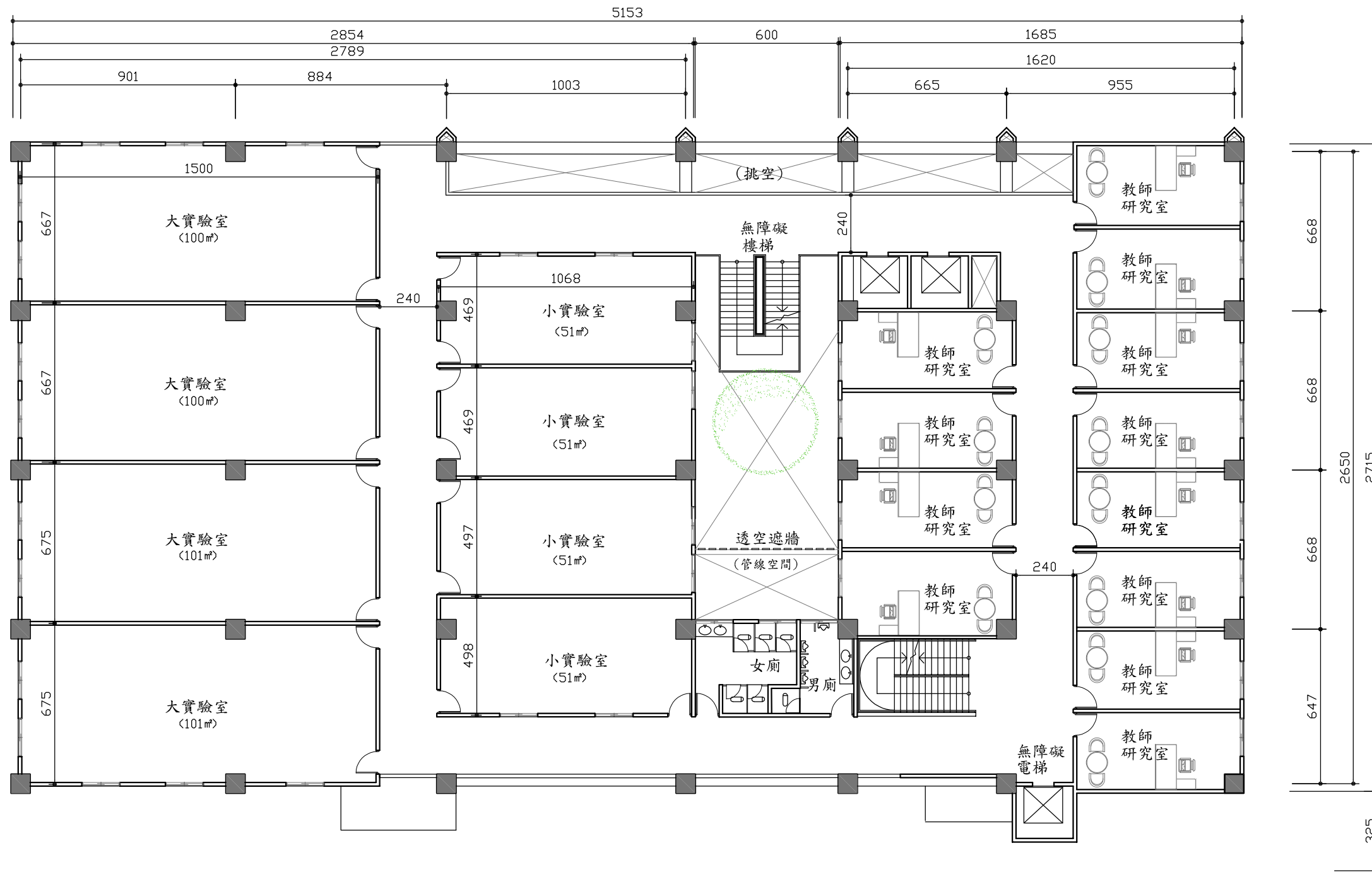
註 3:C 館建築面積較大，多為大空間，隔間單純數量亦不多，且裝修簡易，  
單價可下調為每 m<sup>2</sup> 費用以 23000 元計(每坪 76000 元)。



理學大樓二期C(A+B)館1F平面圖 SCALE : 1/200

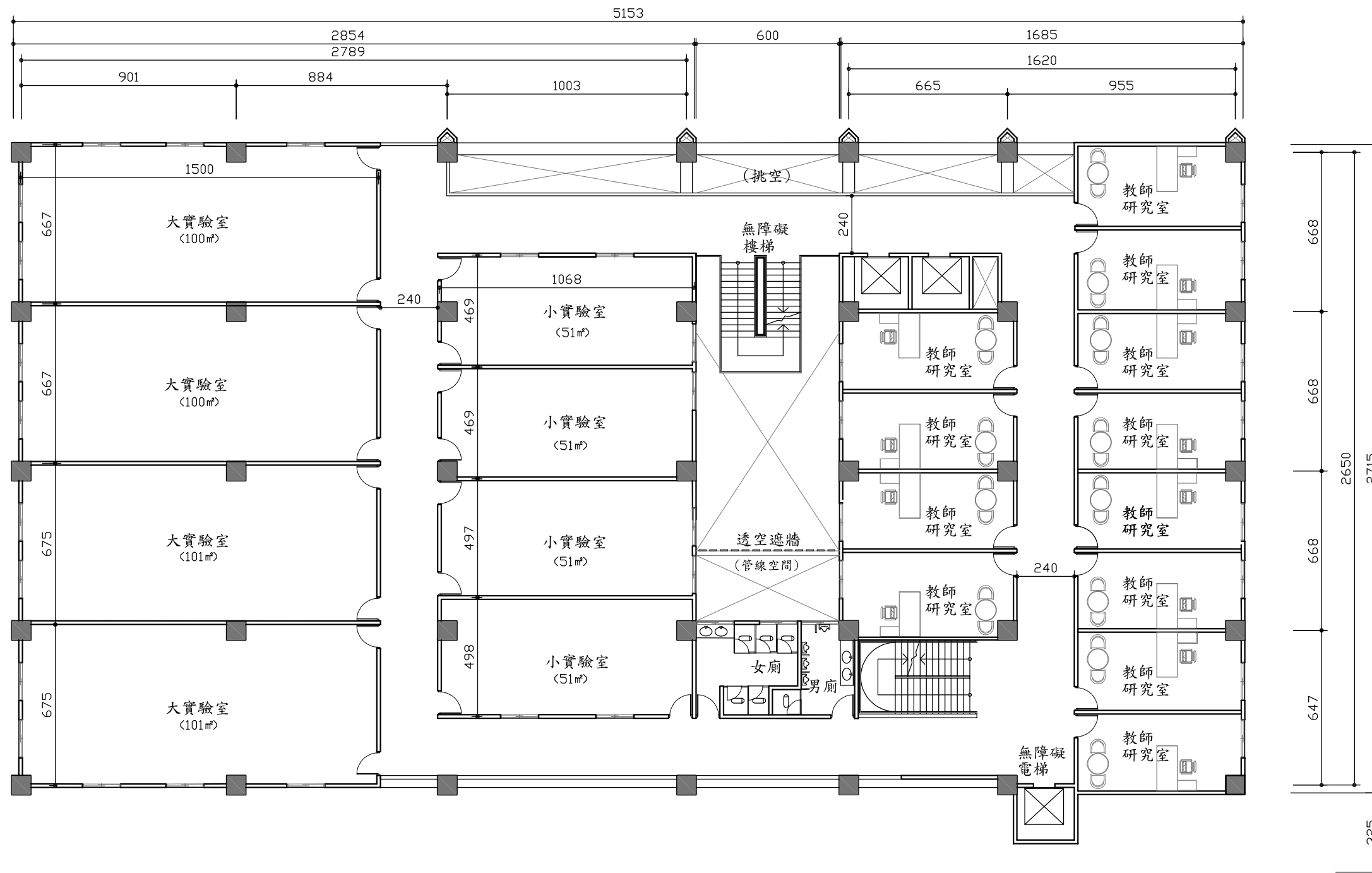
1F面積=1322 M<sup>2</sup>

1F~6F面積合計=1322+1259\*3+1077=6176 M<sup>2</sup>  
(1868坪)



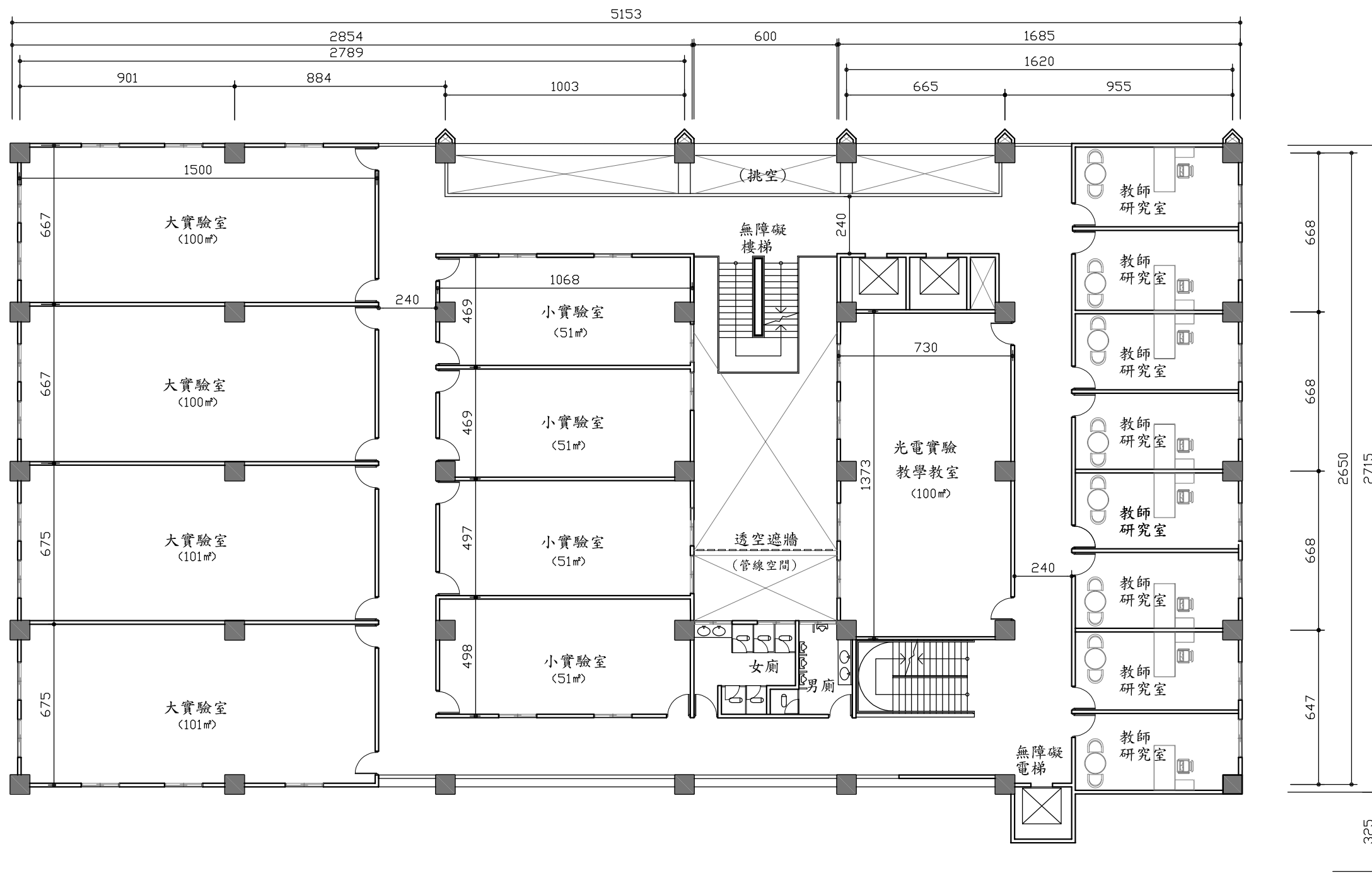
理學大樓二期C(A+B)館2F平面圖 SCALE : 1/200

2F面積=1259 M<sup>2</sup>



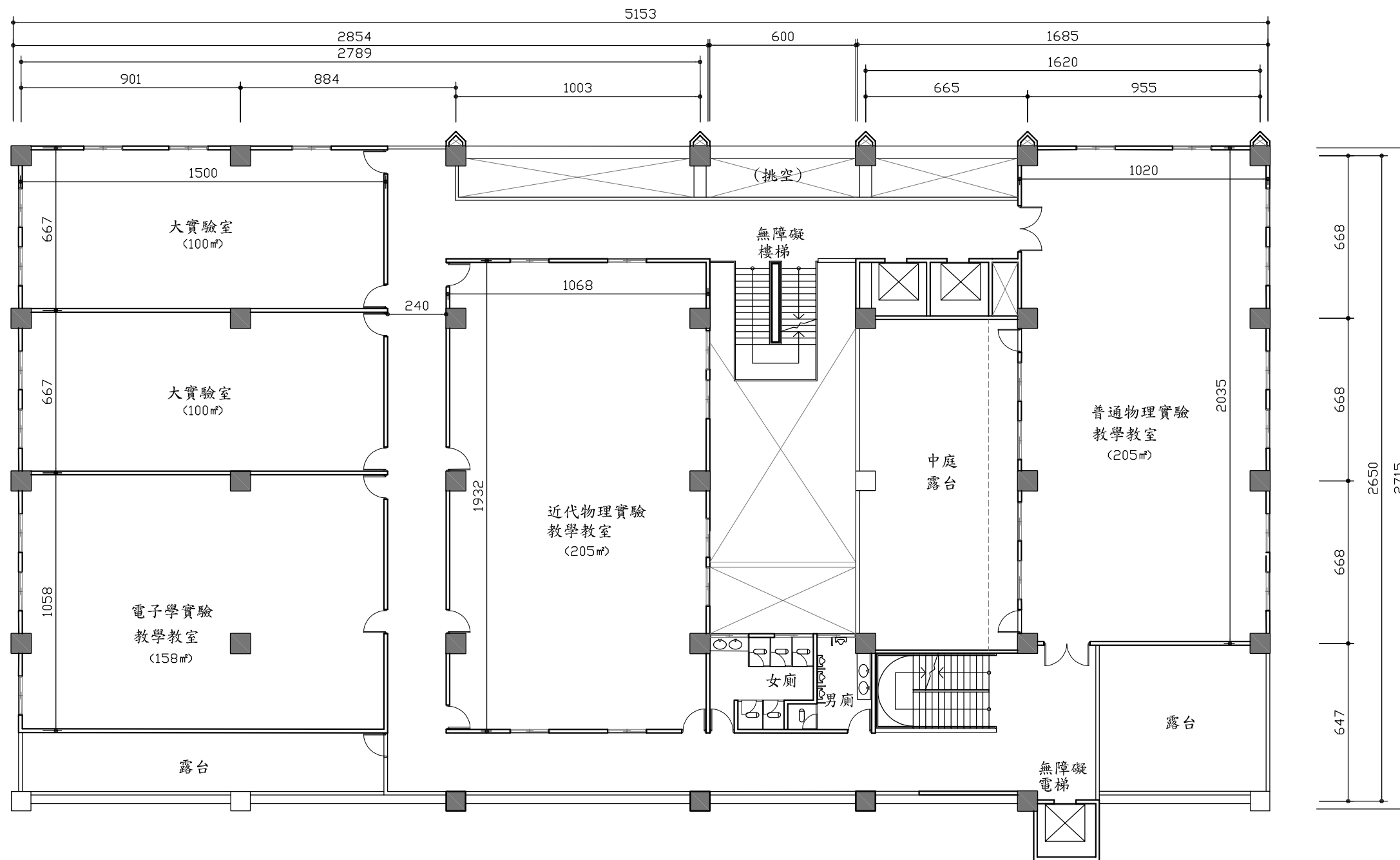
理學大樓二期C(A+B)館3F平面圖 SCALE : 1/200

3F面積=1259 M<sup>2</sup>



理學大樓二期C(A+B)館4F平面圖 SCALE : 1/200

4F面積=1259 M<sup>2</sup>



理學大樓二期C(A+B)館5F平面圖 SCALE : 1/200

5F面積=1077 M<sup>2</sup>